



Communiqué  
Pour diffusion immédiate

## Portraits de femmes d'influence en sport et en activité physique 2017

**Montréal, 5 décembre 2017- Si le sport québécois se porte bien c'est entre autres grâce à des officielles et des organisatrices passionnées.** Ayant pour mission de soutenir la participation et l'avancement des filles et des femmes en sport et en activité physique, Égale Action souhaite présenter des modèles de femmes qui se démarquent et se dépassent dans leur domaine respectif.

Voici les portraits de deux femmes récipiendaires lors de notre dernier Gala Femmes d'influence qui ont su prendre leur place dans le milieu du sport et de l'activité physique.

### **GENEVIÈVE GAUDREAU**

Geneviève Gaudreau est une des rares femmes à avoir arbitré à pratiquement tous les événements possibles en softball. Arbitre en chef provincial de Softball Québec depuis 2010, Softball Canada a reconnu le talent et la participation de Geneviève en la nommant dans le Comité de développement des arbitres de Softball Canada en octobre 2015.

Geneviève a aussi été sélectionnée pour arbitrer au Championnat du monde ISF senior féminin 2014 ainsi qu'au Championnat du monde ISF U16 féminin en 2009. Elle avait réalisé l'exploit d'officier la demi-finale et la finale au marbre à ces deux événements, un fait exceptionnel considérant que pour un arbitre, la finale au marbre est l'équivalent d'une médaille d'or pour un athlète. En 2015, elle était en fonction aux Jeux panaméricains qui ont eu lieu à Toronto. En 2016, elle a été superviseure au championnat canadien de balle rapide féminine et elle fut également sélectionnée comme arbitre pour le Championnat du monde de balle rapide féminin de la WBSC où elle a été l'officielle au premier but à la finale.

Elle est une des rares arbitres au monde à pouvoir être d'office tant en balle rapide qu'en balle lente, et ce tant dans les matchs féminins que masculins, tout en offrant une performance de haut niveau. Elle est une des seules arbitres à avoir été sélectionnée à des événements d'envergure chaque année. Elle a été nommée arbitre de l'année au Gala de Softball Québec en novembre 2015, en plus d'avoir été reconnue à juste titre par ses pairs comme une des meilleures arbitres au monde.

Depuis, elle arbitre à la USA World Cup d'Oklahoma City en juillet 2017 et elle était de la finale des États-Unis contre le Japon au deuxième but. Loin de vouloir s'arrêter, Geneviève vient d'être sélectionnée comme arbitre en chef au prochain Championnat canadien senior féminin.

L'implication, le talent et la passion de Geneviève font très certainement d'elle une femme d'influence.



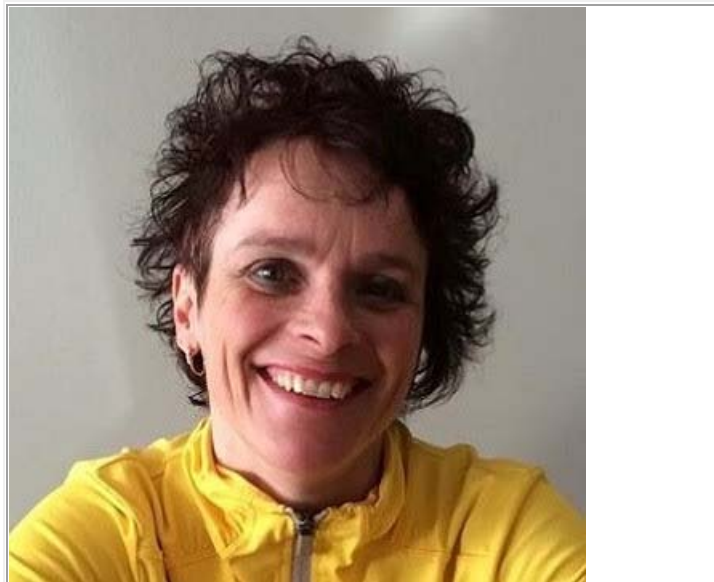
Geneviève Gaudreau

### **LISE PELLETIER**

Lise Pelletier est une femme de cœur, ambitieuse et dévouée. Ancienne mairesse de Fermont (de 2003 à 2014), elle a toujours voulu donner et aider la communauté. Avec sa passion pour le sport et le plein air, Lise réussit à donner aux femmes, aux familles et aux Fermontois le goût de bouger!

Lise développe, organise et anime plus de neuf cours de groupe différents par année, allant du cardiovélo à la marche nordique. Ces cours permettent aux femmes de tous les niveaux d'atteindre leurs objectifs et de développer un mode de vie sain et actif. Elle ne fait pas que donner les cours, elle accompagne ses participantes dans leur changement de comportements et leur propose des plans d'entraînement personnalisés. Lise a aussi créé un club de course réservé aux femmes débutantes ou avancées. Elle est ainsi parvenue à développer une communauté de coureuses à Fermont. Ces initiatives ont aussi une portée plus large et tendent à réunir l'ensemble de la communauté. Le projet dont toute la population parle encore est sans aucun doute le Challenge Xtreme; une course à obstacles de type extrême qui réunissait enfants, parents, amis, voisins et collègues.

L'ensemble des initiatives concrétisées par Lise Pelletier ont permis à Fermont de ne plus être uniquement étiquetée comme une ville minière et éloignée, mais bien d'être un endroit à visiter pour les joies du plein air et de l'activité physique. Lise Pelletier, un exemple à suivre.



Lise Pelletier

Visant à souligner la contribution des filles et des femmes dans le sport et l'activité physique, la 13<sup>e</sup> édition du Gala femmes d'influence se tiendra le 10 mai 2018. La période de mise en candidature ouvrira en janvier 2018, restez à l'affût via notre site internet [www.egaleaction.com](http://www.egaleaction.com) et notre [page Facebook](#).

-30-

Pour informations :  
Kim Dupré | Directrice générale | Égale Action  
514-252-3114, poste 3969

Québec 